



SARO SRL

Sede legale

Viale San Gimignano, 35
20146 Milano (MI)

Sede operativa

Via G. Di Vittorio, 5
20020 Arconate (MI)
T. 0331 453794 - F. 0331 574495
info@sa.ro.it - www.sa.ro.it

I valori proposti in questo documento sono indicativi delle caratteristiche medie del prodotto. Non sono da considerarsi validi per lo specifico batch di prodotto consegnato al cliente. Se necessario è possibile avere misure specifiche per il singolo lotto di prodotto fornito, specificando contestualmente all'ordine quali misure debbano essere specificate. Possono comportare un costo aggiuntivo.

The values proposed in this document are indicative of the average characteristics of the product. They are not to be considered valid for the specific batch of product delivered to the customer. If necessary you can have specific measures for the individual batch of product supplied, with order specifying what measures shall be specified. They may incur additional charges.

SARMOS

Pannelli, curve e rivestimenti base allumina
Mat, elbow and lining alumina basis



SARMOS



L'affinamento delle tecniche di produzione di Sarcer ha permesso la realizzazione, senza modificarne le caratteristiche strutturali e tecniche, di pezzi con dimensioni ridotte e adeguate ad ottenere pannelli a mosaico. Con questa tecnologia si uniscono semplicità di posa ed efficacia di protezione. La dimensione ridotta delle piastre garantisce un'ottima copertura delle superfici, anche le più complesse. La conseguenza è una riduzione di tempi di posa, di spessori, di peso e di costi. Con questa tecnologia è possibile rivestire tubi e curve di dimensioni non standard. La struttura a mosaico riduce gli effetti dovuti a rotture da urto limitando l'area danneggiata alle singole piastre coinvolte. Sarmos elimina completamente i problemi d'impaccamento.

Sarmos is born from the development of the most advanced technological processes of Sarcer. Sarmos keeps intact all the properties that make Sarcer the best solution for wear protection. The advantage of Sarmos over Sarcer is the flexibility that it can reach due to the small size of its tiles, Sarmos defines new strategies for lining solutions allowing application of Sarcer to any structure, from the smallest pipe to the biggest hopper of cyclone. With Sarmos there are no more problems of shape complexity. Sarmos reduces lining times, thickness requirements and costs. Sarmos allows to line pipes and elbows of any size, standard or not. Sarmos reduces the effect of impact damages, only a small area is affected and has to be replaced. Sarmos eliminates completely the problems of stacking.

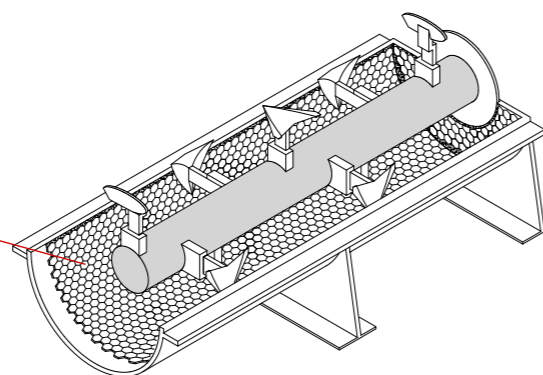
CARATTERISTICHE TECNICHE/TECHNICAL FEATURES

Composizione / Composition	Al ₂ O ₃ Ossido di Alluminio sinterizzato al 92% / Alumina 92 %
Rm a trazione / Rm at compression	2200 MPa
Rm a flessione / Rm at bending	340 MPa
Modulo Elastico / Young modulus	280 GPa
Durezza / Hardness	9 Mohs
Densità / Density	3,65 $\frac{g}{cm^3}$
Conducibilità tecnica / Thermal conductivity	16 ÷ 25 $\frac{W}{m^2K}$

FORNITURA/DIMENSIONS

Piastre Standard / Standard Tiles	<p>Esagonale CH20 spessore 4-6-8-10-12mm Hexagonal SW20 thickness 4-6-8-10-12mm pannelli 330x330 con fuga/mat 330x330, with joints pannelli 500x500 senza fuga/mat 500x500, without joints</p> <p>Quadro 20x20 spessore 4-6-8-10-12mm Square 20x20 spessore 4-6-8-10-12 mm Pannelli 340x340 con fuga/mat 340x340, with joints Pannelli 500x500 senza fuga/mat 500x500, without joints</p>
 	<p>CH20 Spessore 4-12mm/ CH20 thickness 4-12mm 20x20 Spessore 4-12mm/ 20x20 thickness 4-12mm</p>

SIGILLATURA PERIMETRALE
CON NOSTRO RESINAL CERAMICA

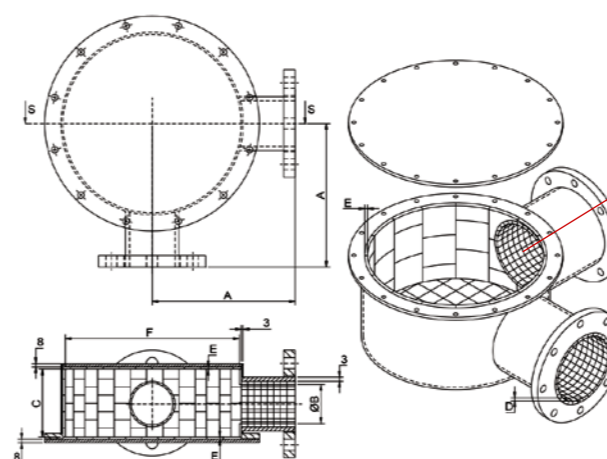


COPERTURA/COVERING RATIO

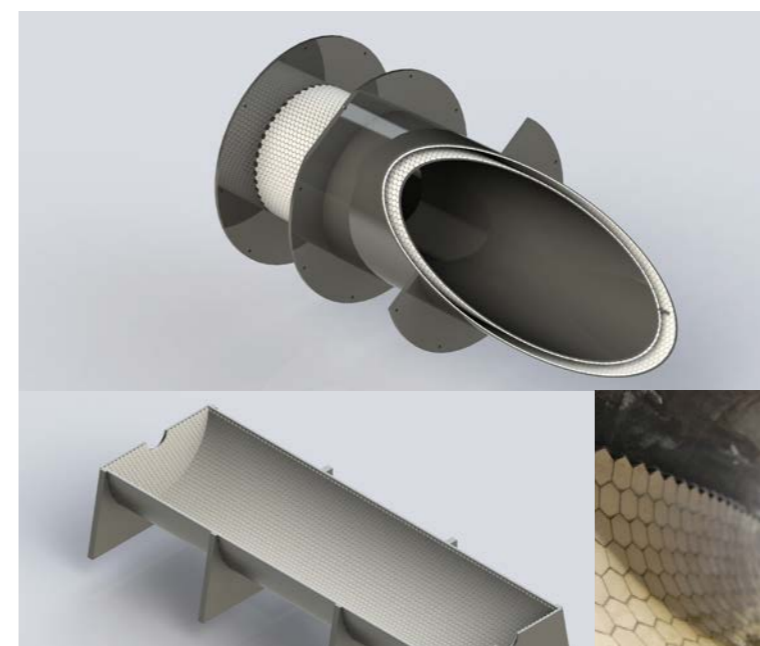
TIPOLOGIA / TYPE	CONSUMO AL M ² / CONSUMPTION FOR M ²
Esagono CH20 - 500x500 senza fuga Hexagon SW20 - 500x500 without joints	4 $\frac{p.zi/pc.}{m^2}$
Quadro 20x20 - 500x500 senza fuga Squared 20x20 - 500x500 without joints	4 $\frac{p.zi/pc.}{m^2}$

I consumi a metro quadro indicati non tengono conto di eventuali sfridi e sono validi solo per stime di prima approssimazione. The number of panels per m² reported here are useful for first estimation only. They are calculated in the case of no scrap.

Esempi di applicazione/Application examples



INCOLLAGGIO STRUTTURALE
CON NOSTRO ADESIVO SAROPLAST
T250/AB



IL PICCOLO
DI GRANDE DUREZZA
the small of strong hardness